



Talaj és tájhasználat védő döntéstámogató rendszer (2018-2021)

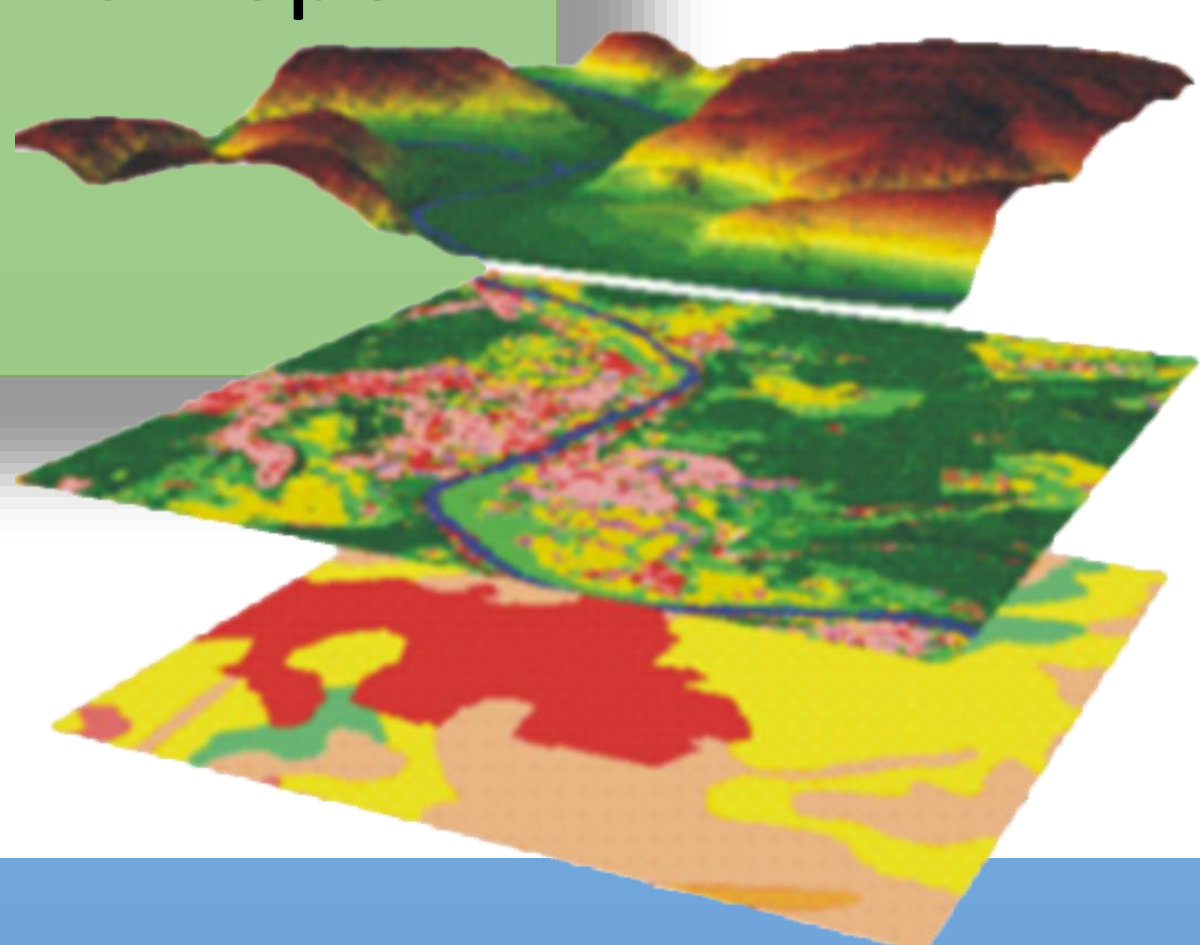
Középpontban a környezetvédelem:

- Talajvédelem
- Továbbfejlesztett vidékfejlesztés
- Erdészet felügyelet
- Környezeti fenntarthatóság
- Klímavédelem
- Vízgazdálkodás fejlesztés
- Ökoszisztéma szolgáltatások



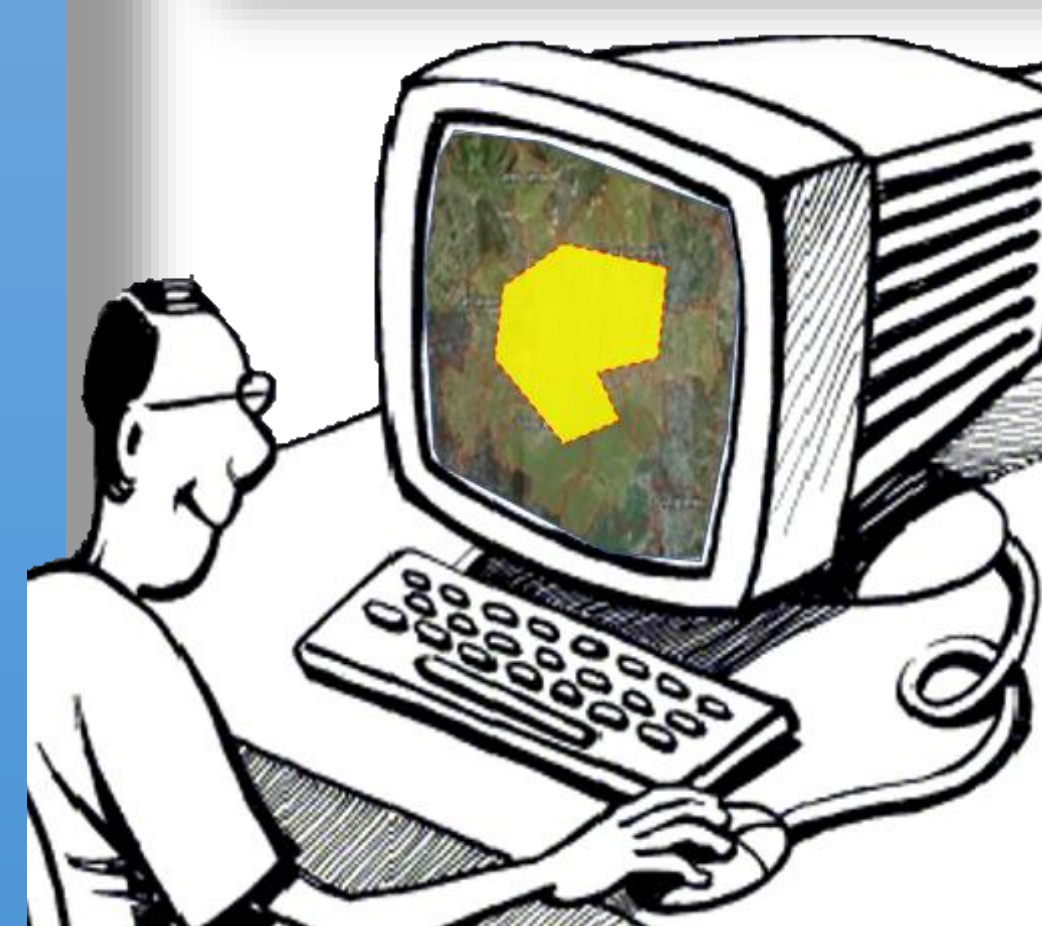
Térinformatikai adatbázisok:

- Topográfiai alaptérképek
- Légifotók, úrfelvételek
- Talajtérképek
- Digitális domborzatmodell
- Földhasználati térképek
- Eróziós térképek
- Biomassza térkép
- Felszíni vízbázisok térképe
- Felszínborítási térképek
- Talajdegradációs térképek
- Természetvédelmi területek térképe
- Klímaadatok



Dinamikus térbeli döntéstámogató rendszer:

- a talaj / táj multifunkcionalitásán alapul,
- az egyes végfelhasználók igényeihez igazodva (helyi szintű fellépés); lehetővé teszi a „mi van ha” modellezést,
- nem „megoldást” nyújt, hanem „lehetőségeket” ismertet,
- felhasználóbarát felületen nyújt információ-szolgáltatást (a komplexitás a háttérben marad);
- lehetővé teszi a talaj degradációjának, a termőterület csökkenés monitorozását



ELEMZŐ ESZKÖZÖK



a
A terület- ill. vidékfejlesztési politika végrehajtásának javítása (Minden szinten)

Az e körbe tartozó eszközök támogatják az állam közigazgatási szereplőit a jelenlegi uniós agrárpolitika és a fenntartható fejlődési célokról szóló politikák jobb végrehajtásában, a kedvezőbb hatások elérésében és megvalósításában a többféle célra is alkalmazható mechanizmusok és kapacitásépítési megoldások segítségével.

c
Területrendezési / irányítási szereplők közös platformra hozása (Országos és Regionális szinten)

A föld- és tájhasználat tervezésében/irányításában részt vevő érintettek (pl.: minisztériumok, társadalmi szervezetek, gazdák közössége) érdekeinek összehangolását segíti a mindenki által elfogadott megközelítésű eszköz használata.

i
Környezeti degradációs fenyegetések elemzése (Minden szinten)

Az eszköz a Talaj Tematikus Stratégiával összhangban értékeli a talajt fenyegető veszélyeket, és vet fel javaslatokat a legjobb gyakorlatok alkalmazására

j
Nitrát-direktíva és Növényvédő szerekről szóló irányelvek (Regionális szinten)

Az eszköz használatával szimulálni lehet a nitrát, illetve a növényvédőszer mérleg alakulását a különböző gazdálkodási forgatókönyvek hatására. Továbbá segíti azonosítani azokat a legjobb gazdálkodási gyakorlatokat, amelyekkel csökkenthető a területre kihelyezett nitrát és növényvédőszer mennyisége.

b
Az éghajlatváltozáshoz alkalmazkodó mezőgazdaság (Országos és Regionális szinten)

Az eszköz hozzájárul a megalapozott döntéshozatalhoz, a klímareziiliens mezőgazdaság –és erdőgazdálkodás kialakításához; valamint az üvegházhatású gázok földhasználatból, a földhasználat megváltoztatásából és az erdőgazdálkodási tevékenységekből eredő kibocsátására és abszorpciójára vonatkozó elszámolási szabályokat és cselekvési terveket (LULUCF) érintő döntésekhez szükséges ismeretek javításához (növeléséhez, megbízhatóságához).

h
Stratégiai Környezeti Elemzés és Környezeti Hatástanulmány (Regionális szinten)

Az eszköz környezeti elemzésekkel hivatott hatatos támogatást nyújtani a Stratégiai Környezeti Elemzések és Környezeti Hatástanulmányok során megkövetelt jelentésekhez

m
Zöld infrastruktúra (Regionális szinten)

Az eszközt arra tervezték, hogy helyi szinten segítsen megtervezni, kiértékelni és számszerűsíteni az új zöld folyósók hatásait a táj integritásának helyreállítására és az ökoszisztéma -szolgáltatásokra gyakorolt hatás bemutatására.

e
Gazdák támogatása a kölcsönös megfelelésre való felkészülésben és környezettudatosabbá válásban (Regionális szinten)

Az eszköz támogatja a gazdákat az uniós agrárpolitikai követelményeknek való megfelelésben, beleértve a zöld kifizetések megszerzéséhez szükséges helyi gyakorlatok kialakítását.

f
Az ökoszisztéma szolgáltatások javítása (Regionális szinten)

Az eszköz az ökoszisztéma-szolgáltatások számbavételét és az éghajlatváltozással szembeni ellenálló képesség javítását szolgálja. Az eszköz lehetővé teszi alternatív agrár-környezeti és éghajlatváltozási forgatókönyvek szimulálását és számszerűsítését.

k
Nulla egyenlegű művelésből kivonás 2050-re (Európai és Országos szinten)

Az eszközzel közelebb kerülünk a Nulla Egyenlegű Művelésből Kivonáshoz 2050-re. Magában foglalja a nyomon követő, térképi megjelenítő, valamint a modellező eszközöket, hogy időtárlatban értékelje és számszerűsítse földkivonást, mennyiségileg jellemezze az új városiasodás hatását az ökoszisztéma-szolgáltatásokra, valamint, becslésekkel és számításokkal segítse a tájhasználat tervezését.

g
A vízgazdálkodás javítása (öntözés) (Regionális szinten)

Az eszköz a vízhasználat hatékonyságát és fenntarthatóságát hivatott javítani hatékony öntözés és talajgazdálkodás kialakításának támogatásával. Az eszköz továbbá segíti a legjobb mezőgazdasági gyakorlatok azonosítását.

h
Fenntartható erdőgazdálkodás támogatása (Országos, Regionális és Helyi szinten)

Az eszköz az EU Erdészeti Stratégiájának keretrendszerében alapján készült, hogy támogatást nyújtson az erdőtulajdonosoknak a legjobb erdészeti gyakorlatok átvételéhez a fenntartható erdőgazdálkodás érdekében.

d
Intézményi támogatás a vidékfejlesztési- vagy mezőgazdasági tervezéshez (Országos és Regionális szinten)

Az eszköz segíti a vidékfejlesztési tervezést, egyes mezőgazdasági termékek és földterületek eredetmegjelölését. Támogatja továbbá az agroklimatikus szolgáltatásokat és a fenntartható agro-környezetvédelmi gyakorlatokat a védett területeken.

n
Biodiverzitás kezelés (Regionális szinten)

Az eszköz arra szolgál, hogy támogassa a döntéshozatalt az EU Biodiverzitás Stratégiájának minél jobb végrehajtása érdekében, beleértve a mezőgazdaság és az erdészet hozzájárulásának növelését a biológiai sokféleséghez.

o
Fenntartható turizmus (Regionális szinten)

Ez az eszköz-készlet lehetőséget nyújt a Landsupport projekt felhasználására az oktatásban, a föld mint erőforrás tudatosításában, a fenntartható turizmusban és az agroturizmusban. Az eszköz elérhetőségével bárki a táj tudatos ismerőjévé és tökéletes környezetbarát turistává válhat.

